

JAK ZACHOWYWAĆ SIĘ W TERENIE, GDZIE MOGĄ WYSTĘPOWAĆ NIEDŹWIEDZIE?.

1. **Rób wszystko, aby nie zaskoczyć niedźwiedzia.**
2. Poruszając się po lesie nie chodź bezszelestnie - śpiewaj, rozmawiaj, pogwizduj, itp. a niedźwiedź na pewno będzie wiedział, że jesteś i się usunie lub da znać, że jest w pobliżu.
3. Nasłuchuj odgłosów i obserwuj teren (niedźwiedź się usunie lub da znać że jest w pobliżu).
4. Staraj się poruszać pod wiatr.
5. Widząc świeże tropy niedźwiedzia nie podążaj w ich kierunku.
6. Omijaj gęstwiny, młodniki, (jeżeli nie musisz w nie wchodzić), wywroty drzew.
7. Poruszaj się drogami i szlakami.
8. Idąc z psem nie puszczaj go luzem (trzymaj na smyczy), ponieważ pies spuszczone może sprowokować niedźwiedzia i uciekając, pies przybiegnie do ciebie wraz z niedźwiedziem.
9. Nie zostawiaj jedzenia, nie karm zwierząt, nie wyrzucaj odpadków spożywczych w pobliżu zabudowań, szlaków i innych miejsc gdzie przebywają często ludzie – może to zwabić niedźwiedzia

GDY SPOTKASZ NIEDŹWIEDZIA:

1. Zachowaj spokój i nie panikuj.
2. Nie zbliżaj się do niedźwiedzia.
3. Jeżeli niedźwiedź nie jest świadomy twojej obecności, wycofaj się cicho i powoli, gdy nie będzie patrzył w twoją stronę. Obserwuj go i nie krzycz, ponieważ w ten sposób możesz go zaskoczyć i sprowokować do ataku.
4. Jeśli spotkasz młodego ciekawskiego niedźwiedzia, pamiętaj, że jego matka prawdopodobnie jest w pobliżu. Zawróć i opuść miejsce drogą, którą przyszedłeś.
5. Jeśli niedźwiedź już cię zauważył, zachowaj spokój i pozostań na swoim miejscu. Nie biegnij, to może sprowokować pogoń! Niedźwiedź stojąc na tylnych łapach bada otoczenie, aby potwierdzić informacje dostarczone za pośrednictwem słuchu i węchu. Pokaż mu, że ma do czynienia z człowiekiem. Wyprostuj się, daj mu znać o swojej obecności mówiąc niskim, stanowczym głosem i wolno wymachuj rękoma ponad głową. Wycofaj się powoli i ostrożnie drogą, którą przyszedłeś - nigdy nie uciekaj! Stale obserwuj niedźwiedzia. Staraj się być opanowanym.
6. Podczas bliskiego spotkania nie patrz drapieżnikowi w oczy (dla zwierząt to sygnał agresji). Jeśli niedźwiedź się zbliża, pozostań na swoim miejscu i odzywaj się spokojnym głosem. Jeśli się zatrzyma - zwiększ dystans wycofując się powoli. Postaraj się zejść mu z drogi. Być może tylko tego oczekuje.
7. Jeżeli zwierzę zostało sprowokowane, przypuszczalnie jest to samica z młodymi, bądź niedźwiedź w pobliżu padliny. Zapewne nie zdążył skryć się w bezpiecznym miejscu, bo pojawiłeś się nagle lub obudziłeś go z zimowego snu. Rozdrażniony niedźwiedź może zaatakować, jednak zwykle jest to pozorowany atak. Powinieneś jak najszybciej zasygnalizować mu swoje pokojowe intencje. Mów głośno, nie rób żadnych gwałtownych

gestów. Opuść miejsce spokojnie, nigdy nie biegnij! Szarżujący niedźwiedź często chce tylko przestraszyć intruza, wycofa się zanim dojdzie do bezpośredniego kontaktu. Fizyczne ataki są rzadkością.

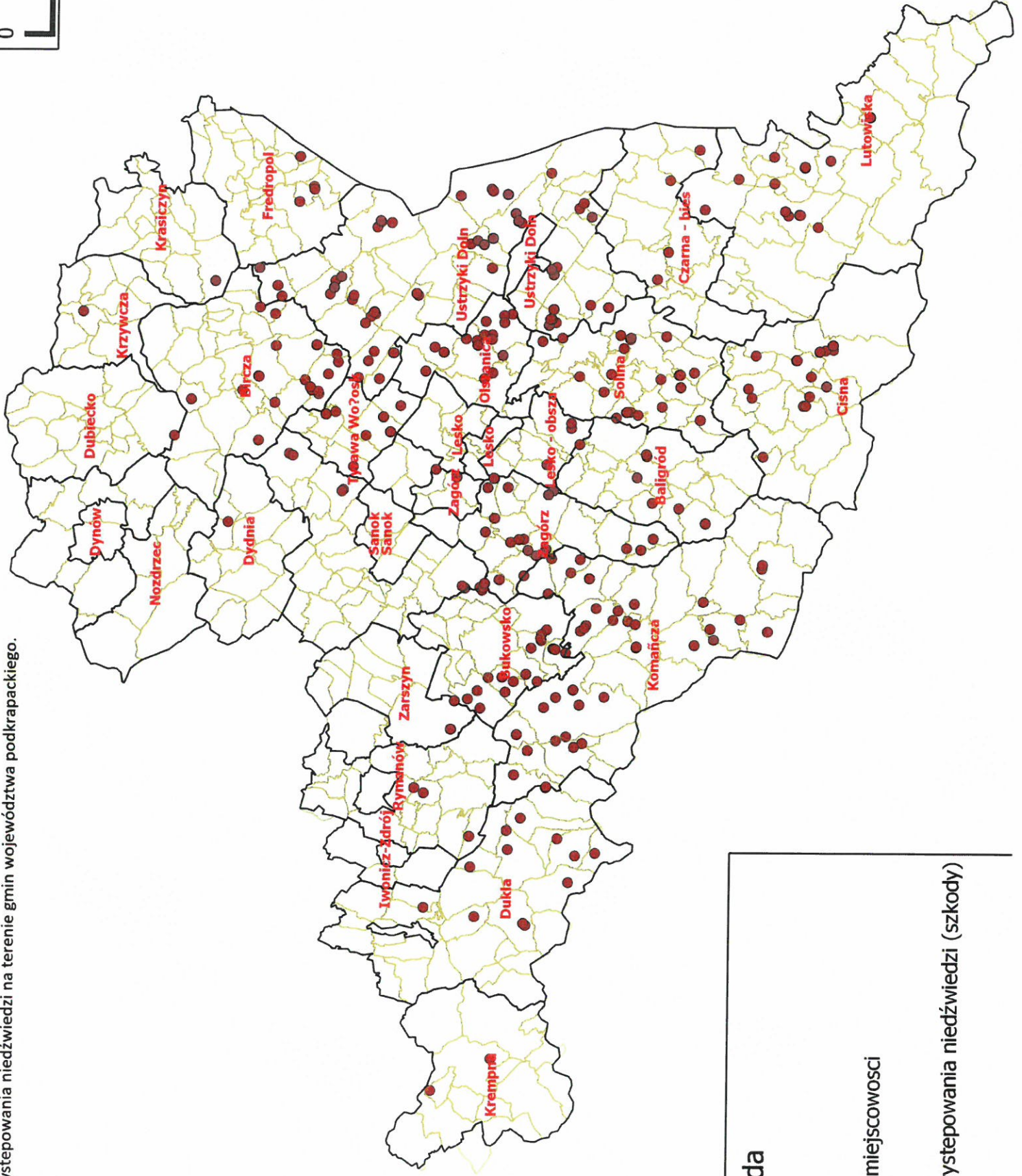
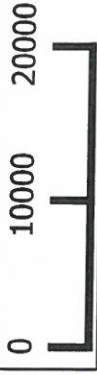
8. Gdy widzisz, że dojdzie do bezpośredniego ataku, postaraj się odwrócić uwagę niedźwiedzia, kładąc przed sobą jakiś przedmiot (plecak, kurtkę, coś znacznego).
9. W przypadku, kiedy to nie pomoże połóż się na brzuchu, lekko rozchyl nogi, palce spleć za głową. W tej pozycji osłonięsz głowę i kark. Jeśli masz plecak, zabezpiecz on Twoje plecy. Połóż ręce na szyi i chroń głowę - przy fizycznym kontakcie niedźwiedź często atakuje twarz. Przylegając brzuchem do ziemi lub przyjmując pozycję embrionalną, ochronisz narządy wewnętrzne. Udawaj, że jesteś martwy. Zachowuj się biernie jak to tylko możliwe, dzięki temu będziesz wyglądał mniej groźnie. Gdy niedźwiedź uzna, że nie jesteś dla niego żadnym zagrożeniem, odejdzie. Kiedy atak ustanie, pozostań w pozycji leżącej i poczekaj aż niedźwiedź oddali się definitywnie.

Zasady te są dobre, aby uniknąć zdarzenia z niedźwiedziami jednak należy pamiętać, że sytuacja w lesie może mieć nieprzewidywalny przebieg i różnić się od typowych zachowań niedźwiedzi.

Wykorzystano:

1. Informacje własne RDOŚ w Rzeszowie.
2. <http://carpathianbear.pl/pl/obserwacje/spotkanie-z-niedzwiedziem>

Zasięg występowania niedźwiedzi na terenie gmin województwa podkarpackiego.



Legenda

gminy



obszary miejscowości



zasięg występowania niedźwiedzi (szkody)

